



# Krampitz

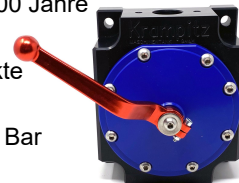


Eigenschaft	Einsatzbereich / Medien			Transport / Aufstellung	
E12 grundwassergefährdend	Harnstoff/Chemikalien		E7 hoch entzündlich		

Diese moderne Handflügelpumpe PH 2020 ist eine Weiterentwicklung des über 100 Jahre bewährten Handflügelpumpensystems. Wir haben diese Pumpe durch eine neue Form, moderne hochwertige Werkstoffe, neue Funktionsdetails sowie perfekte mechanische CNC-Bearbeitung neu definiert.

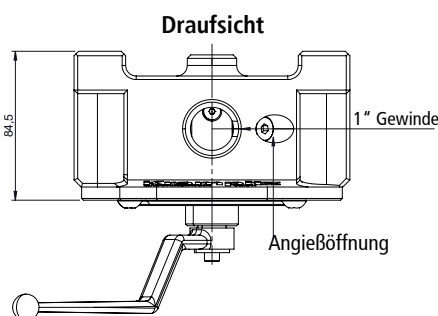
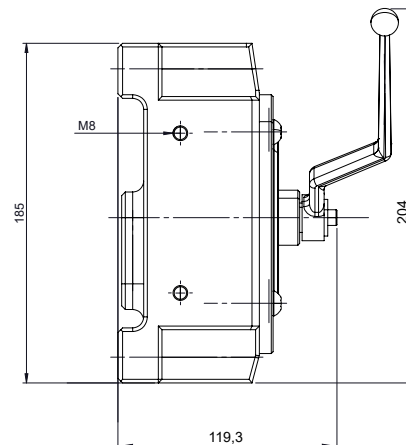
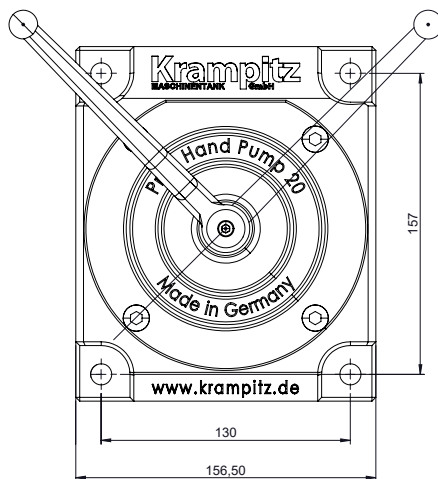
Diese neuen Pumpen arbeiten exzellent und sicher. Es können per Hand bis zu 2 Bar Überdruck erzeugt werden.

Vier Befestigungsbohrungen in der Gehäuserückwand ermöglichen eine sichere Befestigung an Maschinen bzw. in Anlagen. Eine Angießöffnung in der Gehäuseoberseite wird zum einfachen Angießen der Pumpe bei Erstinbetriebnahme genutzt. Das Gehäuse der Pumpe wird je nach Anwendungsfall in Aluminium, Grauguss oder Kunststoff gefertigt. Die Pumpenwelle auf welcher der Pumpenflügel sitzt wird in Edelstahl produziert. Die Pumpenflügel im Inneren der Pumpe werden je nach Einsatzfall in Messing, Kunststoff oder Aluminium gefertigt.



Typ	Förderleistung	Doppelhübe*	pro Doppelhub	Förderhöhe	Saughöhe	Anschluss	Gewicht
Art.-Nr.	l/min (ca.)	pro Minute	l (ca.)	m	m	-	kg (ca.)
PH-2020-UR	15,0	60	0,28	15	4	G 1" (IG)	4,15

(IG) - Innengewinde ISO 228  
\*Durchschnittswert



#### Hauptanwendungsbereiche:

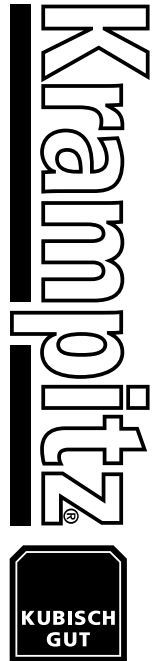
- Versorgung von Dieselgeneratoren
- Petrochemie, Schiffstechnik
- Bauindustrie und Landwirtschaft
- Werkstätten

#### Konstruktionswerkstoffe:

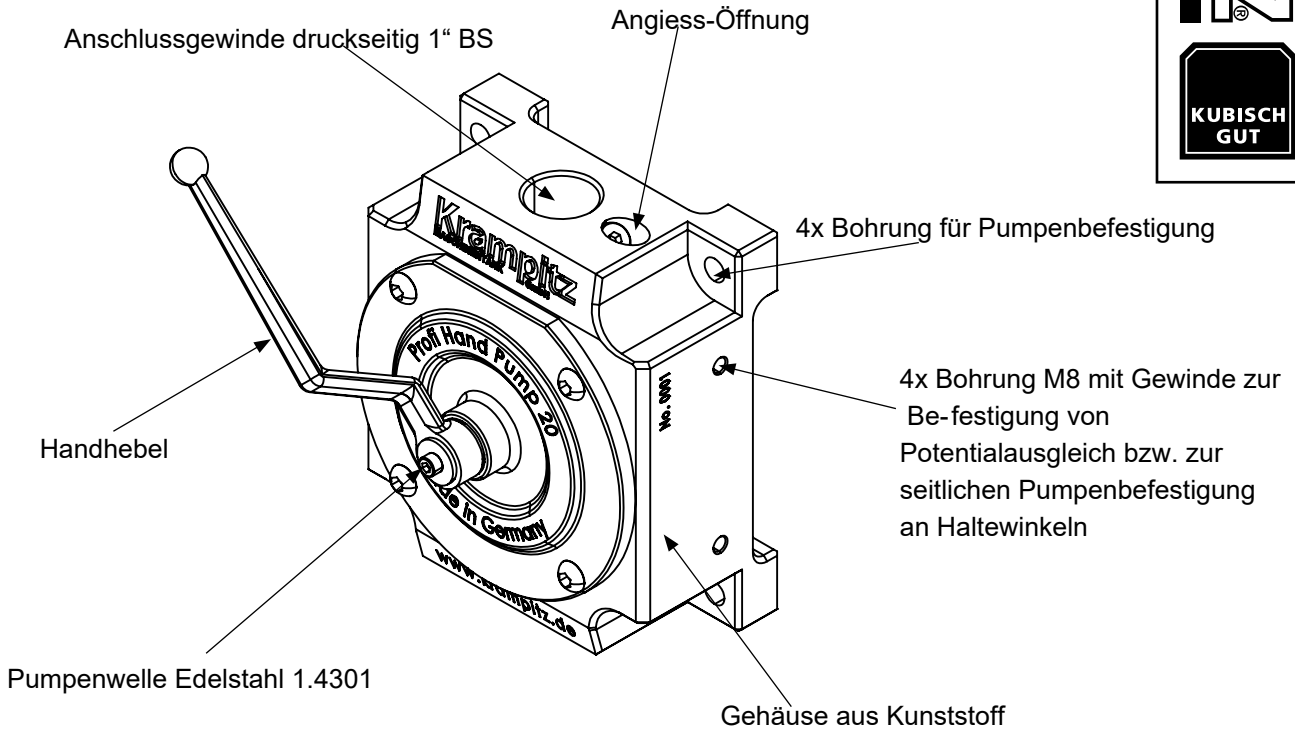
- Gehäuse: POM schwarz/blau
- Innenteile: Al Mg Si1
- Welle: Edelstahl 1.4301
- Wellenabdichtung: HNBR-Simmering DIN 3760

Werkstoff	Zulassung	Blatt
Aluminium/Messing/Stahl	-	1 / 2

**PH-2020-UR** **Doppelwirkende Handflügelpumpe**  
für Harnstoff, Chemikalien, Wassergemische



Eigenschaft	Einsatzbereich / Medien		Transport / Aufstellung
E12 grundwassergefährdend	Harnstoff/Chemikalien	E7 hoch entzündlich	



Anschlussbohrung saugseitig 1" mit BS-Gewinde und integrierter Eingangsfilterscheibe 25 µm und Befestigungsring

Vorgängerversion (nicht mehr lieferbar)

Werkstoff	Zulassung	Blatt
Aluminium/Messing/Stahl	-	2 / 2

Technische Änderungen vorbehalten!