




PH-2020-AL

## Doppelwirkende Handflügelpumpe für Diesel und Mineralöle



# Krampitz



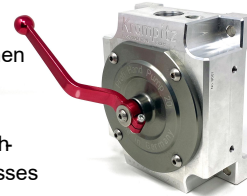
Eigenschaft	Einsatzbereich / Medien			Transport / Aufstellung	
					
	E12 grundwassergefährdend	E10 Diesel / Heizöl / Mineralöl	E7 hoch entzündlich		

Eine moderne Weiterentwicklung des Handflügelpumpenprinzips.

Hochwertige Werkstoffe sowie modernste Bearbeitung garantieren eine sehr gute Funktion und eine lange Lebensdauer. Vier Bohrungen ( $\varnothing$  11mm) in der Gehäuserückwand ermöglichen gute Befestigungsmöglichkeiten an Maschinen und Anlagen.

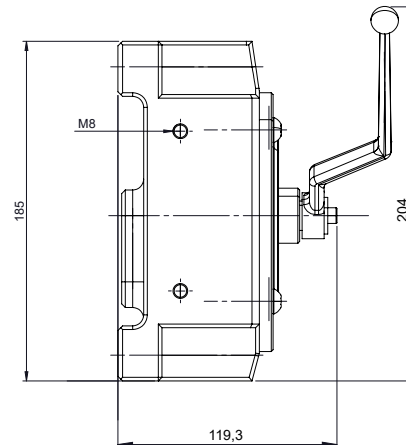
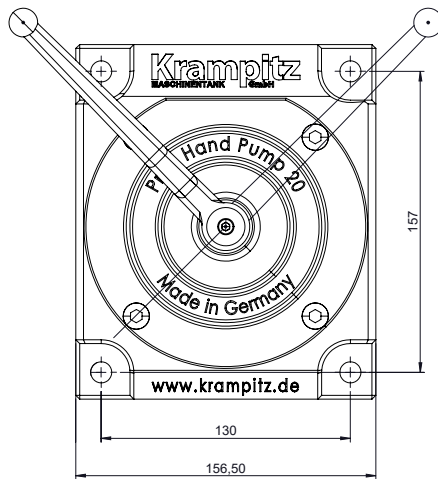
Seitliche Sackbohrungen mit Innengewinde M8 sind für die Befestigung von Potentialausgleichskabeln (EX-Schutz) bzw. senkrechten Haltewinkeln vorgesehen. Zum Schutz der hochwertigen Pumpe vor verunreinigten Medien, ist in der Eingangsbohrung des Ansauganschlusses eine Filtersiebscheibe montiert.

Die Pumpe eignet sich zum Fördern von dünnflüssigen Medien wie Diesel, Benzin, Kerosin, Alkohole sowie Wasser und Wasser-Glykollgemische. Die Pumpe wird durch seitliches Hin- und Herbewegen des auf dem Pumpengehäuse montierten Handhebels betätigt. Auf der Welle des Handhebels sitzt im Inneren der Pumpe ein Flügelssystem mit Klappenventilen. Dieses Prinzip ist sehr robust und wirkungsvoll. Es kann bis zu 2 bar Überdruck erzeugen. Als Zubehör ist ein auf dem Pumpengehäuse druckseitig zu montierendes, hochwertiges Zählwerk lieferbar.

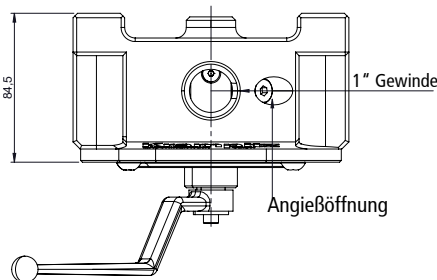


Typ	Förderleistung	Doppelhübe*	pro Doppelhub	Förderhöhe	Saughöhe	Anschluss	Gewicht
Art.-Nr.	l/min (ca.)	pro Minute	l (ca.)	m	m	-	kg (ca.)
PH-2020-AL	15,0	60	0,28	15	4	G 1" (IG)	4,15

(IG) - Innengewinde ISO 228  
\*Durchschnittswert



### Draufsicht



### Hauptanwendungsbereiche:

- Versorgung von Dieselgeneratoren
- Petrochemie, Schiffstechnik
- Bauindustrie und Landwirtschaft
- Werkstätten

### Konstruktionswerkstoffe:

- Gehäuse: Aluminium Al Mg Si1
- Innenteile: Messing CuZn39Pb3
- Welle: Edelstahl 1.4301
- Wellenabdichtung: NBR-Simmering nach DIN 3760

Werkstoff	Zulassung	Blatt
Aluminium/Messing/Stahl	-	1 / 2

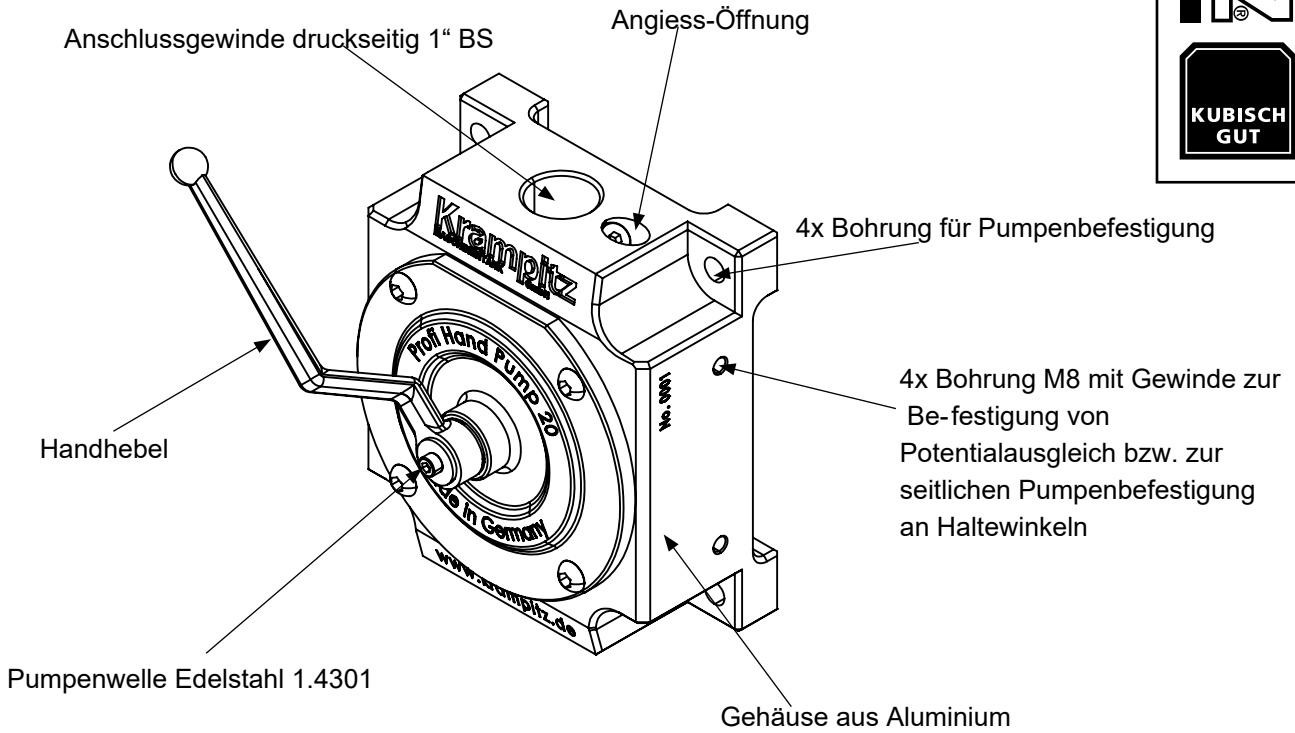
Technische Änderungen vorbehalten!

**PH-2020-AL** **Doppelwirkende Handflügelpumpe**  
für Diesel und Mineralöle

**Krampitz**



Eigenschaft	Einsatzbereich / Medien			Transport / Aufstellung	
	E12 grundwassergefährdend	E10 Diesel / Heizöl / Mineralöl	E7 hoch entzündlich		



Anschlussbohrung saugseitig 1" mit BS-Gewinde und integrierter Eingangsfilterscheibe 25 µm und Befestigungsring

Vorgängerversion (nicht mehr lieferbar)

Werkstoff	Zulassung	Blatt
Aluminium/Messing/Stahl	-	2 / 2

Technische Änderungen vorbehalten!